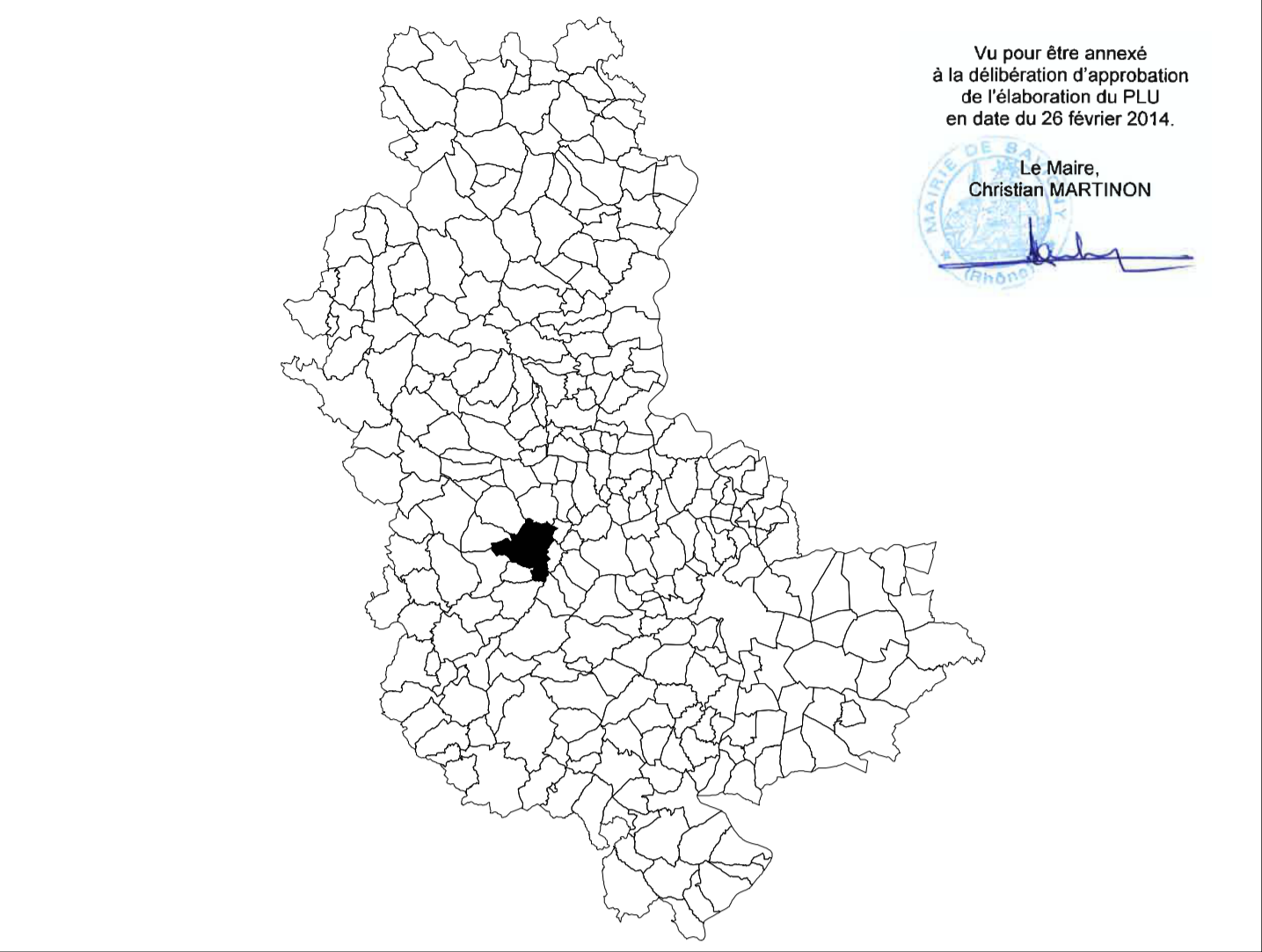




# SERVITUDES D'UTILITE PUBLIQUE

Commune de SAVIGNY

PRÉFET DU RHÔNE



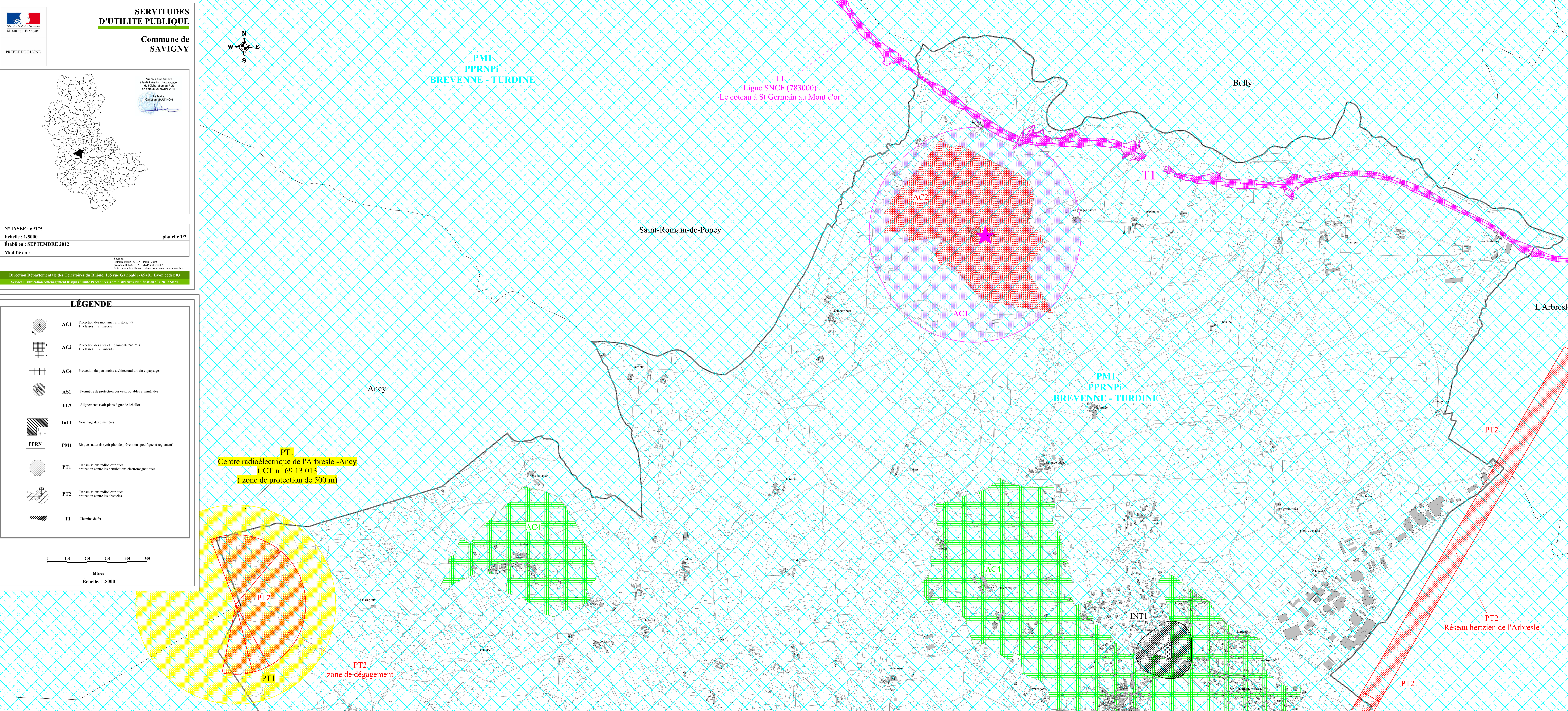
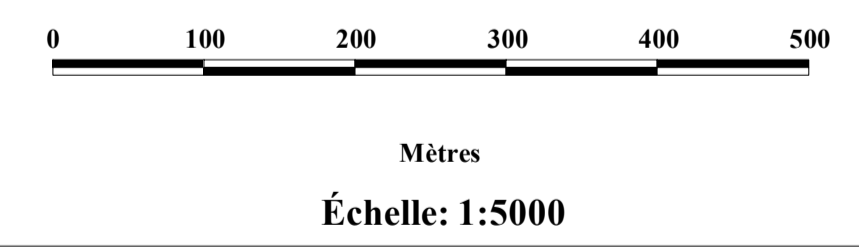
Vu pour être annexé à la délibération d'approbation de l'avis de l'Etat en date du 20 février 2014  
Le Maire Christian MARTINON

N° INSEE : 69175  
Échelle : 1/5000  
Établi en : SEPTEMBRE 2012  
Modifié en :

Direction Départementale des Territoires du Rhône, 165 rue Garibaldi - 69401 Lyon cedex 03  
Service Planification Aménagement Risques / Unité Procédures Administratives Planification / 04 78 62 50 50

## LÉGENDE

- AC1 Protection des monuments historiques  
1 : classés 2 : inscrits
- AC2 Protection des sites et monuments naturels  
1 : classés 2 : inscrits
- AC4 Protection du patrimoine architectural urbain et paysager
- AS1 Périmètre de protection des eaux potables et minérales
- EL7 Alignements (voir plans à grande échelle)
- Int 1 Voisinage des cimetières
- PPRN PM1 Risques naturels (voir plan de prévention spécifique et règlement)
- PT1 Transmissions radioélectriques protection contre les perturbations électromagnétiques
- PT2 Transmissions radioélectriques protection contre les obusacles
- T1 Chemins de fer



PT1  
Centre radioélectrique de l'Arbresle-Ancy  
CCT n° 69 13 013  
(zone de protection de 500 m)

PT2  
zone de dégagement

T1  
Ligne SNCF (783000)  
Le coteau à St Germain au Mont d'or

PT2  
Réseau hertzien de l'Arbresle